



Maiers

DISCO

Front-, achter- en getrokken maiers





De wereld van CLAAS	4
Productoverzicht	6
Techniek voor professionals	8
MAX CUT maaibalk	10
Ontlasting en toerentalreductie	18
Kneuzer	20
Gebruiksvriendelijkheid	22
Frontmaaiers	24
DISCO MOVE	26
DISCO PROFIL	30
DISCO 3150 F	34
Achtermaaiers	38
DISCO CONTOUR met middenophanging	38
DISCO 100 met zijdelingse ophanging	46
DISCO 10-serie met zijdelingse ophanging	52
Getrokken maaiers	58
DISCO CONTOUR met middendissel	58
DISCO met zijdelingse dissel	64
Wild redden	70
CLAAS Service & Parts	72
Technische gegevens	74

Goed op elkaar afgestemd. Oogstsystemen van CLAAS.

De wereld van CLAAS.

Wanneer u dagelijks in de landbouw werkt, heeft u meer dan alleen een robuust werktuig nodig. U heeft techniek nodig die functioneert en waarmee u graag werkt. Techniek die ook bij langdurig en intensief gebruik goed blijft werken en optimaal op elkaar is afgestemd. U heeft oogstsystemen nodig die perfect bij elkaar horen.

Als een van de belangrijkste marktleiders van voederwinningsystemen biedt CLAAS voor elke bedrijfsomvang een passende oogstketen aan. Onze machines zijn onderling op elkaar afgestemd, ondersteunen u bij uw dagelijkse werkzaamheden en bieden u optimale resultaten bij de voederwinning.



U zoekt een maaier? Wij hebben de juiste.

Frontmaaiers	
DISCO MOVE 3600 F / FC / FRC 3200 F / FC / FRC	3,40 m 3,00 m
<ul style="list-style-type: none"> – MAX CUT maaibalk – Toerentalreductie – 3D bodemaanpassing met draaipunt dicht bij de grond (verticale beweging onafhankelijk van de tractor) – Hydropneumatische ontlasting ACTIVE FLOAT 	
DISCO PROFIL 3600 F / FC / FRC 3200 F / FC / FRC	3,40 m 3,00 m
<ul style="list-style-type: none"> – MAX CUT maaibalk – Toerentalreductie – 3D bodemaanpassing en draaipunt dicht bij de grond – Hydropneumatische ontlasting ACTIVE FLOAT (optioneel) – Ontlasting met veren 	
DISCO compacte serie 3150 F	3,00 m
<ul style="list-style-type: none"> – MAX CUT maaibalk – Toerentalreductie – 2 D bodemaanpassing – Hydropneumatische ontlasting ACTIVE FLOAT (optioneel) – Ontlasting met veren 	

Achtermaaiers	
DISCO CONTOUR 4000 / C / RC 3600 / C / RC 3200 / C / RC 2800 / C / RC	3,80 m 3,40 m 3,00 m 2,60 m
<ul style="list-style-type: none"> – MAX CUT maaibalk – Toerentalreductie – Middenophanging – Hydropneumatische ontlasting ACTIVE FLOAT 	
NIEUW: DISCO 100-serie 360 320 / C 280 C / RC 240 RC	3,40 m 3,00 m 2,60 m 2,20 m
<ul style="list-style-type: none"> – MAX CUT maaibalk – Toerentalreductie – Zijdelingse ophanging – Vermindering van de belasting op het zwaartepunt 	
NIEUW: DISCO 10-serie 32 28 24	3,00 m 2,60 m 2,20 m
<ul style="list-style-type: none"> – MAX CUT maaibalk – Toerentalreductie – Zijdelingse ophanging – Vermindering van de belasting op het zwaartepunt 	

Getrokken maaiers	
DISCO CONTOUR met middendissel 4000 TC / TRC CONTOUR 3600 TC / TRC 3200 TC / TC AUTOSWATHER / TRC	3,80 m 3,40 m 3,00 m
<ul style="list-style-type: none"> – MAX CUT maaibalk – Toerentalreductie – Middenophanging – Hydropneumatische ontlasting ACTIVE FLOAT 	
DISCO Compacte serie met zijdelingse dissel 3150 TC / TC FLAPGROUPER / TRC	3,00 m
<ul style="list-style-type: none"> – MAX CUT maaibalk – Toerentalreductie – Ophanging aan beide zijden – Ontlasting met veren 	

Maaiers voor grote oppervlakten	
DISCO DUO 9400 C	9,10 m
<ul style="list-style-type: none"> – MAX CUT maaibalk – Toerentalreductie – Achteruit rijrichting – Hydropneumatische ontlasting ACTIVE FLOAT met automatische regeling – Hydraulische NonStop-botsbeveiliging – Load Sensing en ISOBUS compatibel 	
DISCO AUTOSWATHER 9200 C	9,10 m / 8,90 m
<ul style="list-style-type: none"> – MAX CUT maaibalk – Toerentalreductie – Samenvoegen van het zwad – Hydropneumatische ontlasting ACTIVE FLOAT met automatische regeling – Hydraulische NonStop-botsbeveiliging – Load Sensing en ISOBUS compatibel 	
DISCO BUSINESS 1100 C / RC 9200 / C	9,60 m – 10,70 m 9,10 m / 8,90 m
<ul style="list-style-type: none"> – MAX CUT maaibalk – Toerentalreductie – Traploos verstelbare werkbreedte bij de DISCO 1100 BUSINESS – Hydropneumatische ontlasting ACTIVE FLOAT met automatische regeling – Hydraulische NonStop-botsbeveiliging – Load Sensing en ISOBUS compatibel 	
DISCO CONTOUR 9200 / C / RC 8500 / C / RC	9,10 m / 8,90 m 8,30 m / 8,10 m
<ul style="list-style-type: none"> – MAX CUT maaibalk – Toerentalreductie – Hydropneumatische ontlasting ACTIVE FLOAT – Voorkeuze hydrauliek – ISOBUS compatibel 	
DISCO TREND 1100 9200 8500	9,60 m – 10,70 m 9,10 m / 8,90 m 8,30 m / 8,10 m
<ul style="list-style-type: none"> – MAX CUT maaibalk – Toerentalreductie – Traploos verstelbare werkbreedte bij de DISCO 1100 TREND – Hydropneumatische ontlasting ACTIVE FLOAT – Directe bediening met regelventiel van de tractor 	
<p>Verdere details over deze modellen vindt u in de brochure DISCO frontmaaiers en maaiers voor grote percelen.</p>	

Legenda:
 zonder extra = zonder kneuzer
 F = Frontmaaier
 C = tandenkneuzer
 RC = Rollenkneuzer
 T = getrokken maaier
 AUTOSWATHER = Hydraulisch zwenkbare bandunit voor vorming van het zwad
 FLAPGROUPER = Hydraulisch zwenkbare geleideplaten voor vorming van het zwad

NIEUW: MAX CUT voor allen.

Met de introductie van de MAX CUT maaibalk bracht CLAAS een revolutie teweeg in de maatechnologie en de stand van de techniek opnieuw gedefinieerd. Alle DISCO-modellen profiteren van deze ontwikkeling: groot of klein – ze hebben allemaal MAX CUT. Een doordachte, unieke, geschroefde maaibalk in golfde vorm.

MAX CUT voordelen in een oogopslag:

- Zuivere snede door speciale vormgeving
- Betrouwbare, stabiele aandrijflijn
- Veiligheidsmodule in geval van een botsing
- Bescherming tegen slijtage van belaste componenten
- Weinig onderhoud door permanente smering



Tevreden klanten. Over de gehele wereld.



Gabriele Gambini,
loonwerker, Italië

“Ik vind de maaibalk klasse, omdat hij in alle situaties altijd perfect werkt.”



Andreas Holzauer,
Landwirtschaftlicher
Mietpark, Duitsland

“De hellingsregelaar biedt niet alleen een zeer goede werkkwaliteit bij het maaien op hellingen, hij biedt ook extra comfort en ontlast de bestuurder door de zelfregelende instellingen.”



Masanori Mukai,
Farm Manager bij
Nobels Farm, Japan

“Niet alleen voor werkzaamheden in het veld een uitstekende machine, maar ook op het gebied van onderhoud. Het meest verrassende voor mij was dat ik geen bezuinigingen op de DISCO kan ontdekken. Zelfs op oneffen terrein werkt ACTIVE FLOAT echt betrouwbaar.”



Didier Grasset,
landbouwer, Frankrijk

“Wij zijn zeer tevreden met de maaibalk en waarderen naast de maaikwaliteit ook de lage onderhoudskosten en het gemakkelijke onderhoud.”



Reuben Woods,
Emdavale Farms
Yerecoin, West-
Australië

“We hebben nu drie seizoenen gereden met onze maaicombinatie, bestaande uit een DISCO 1100 RC BUSINESS en een 3600 FRC-PROFIEL en hebben jaarlijks ongeveer 2.200 hectare hooi voor exporthaver gemaaid. Eerder hadden we drie getrokken maaiers, die we hebben vervangen door deze ene maaicombinatie. Enkele van onze beslissingscriteria waren eenvoudig onderhoud, betrouwbaarheid en lage onderhoudskosten. We hebben minder brandstof nodig, minder werknemers en hebben nu meer tractoren beschikbaar om te persen. We zijn erg onder de indruk van hoe slagvaardig we vandaag zijn met slechts één chauffeur.”



Maximilian
Stockmeyer,
landbouwer, klant
van de voorserie
DISCO MOVE

“De DISCO MOVE is een ongelooflijk lichttrekkende, compact gebouwde maaier met indrukwekkende bodemaanpassing en een perfect maaibeeld.”



Jaakko Suominen,
Venna Ltd, Finland

“Venna is een biologisch melkveebedrijf van 400 hectare. We hechten veel belang aan het welzijn van de dieren en een hoge voerkwaliteit. Bij de productie van biologische melk is het beste gras en het juiste maaitijdstip van groot belang. Van deze melk maken we ons biologische ijs. De capaciteit en kwaliteit van CLAAS-producten passen perfect bij onze waarden.”

MAX CUT.

Altijd een snede vooruit.

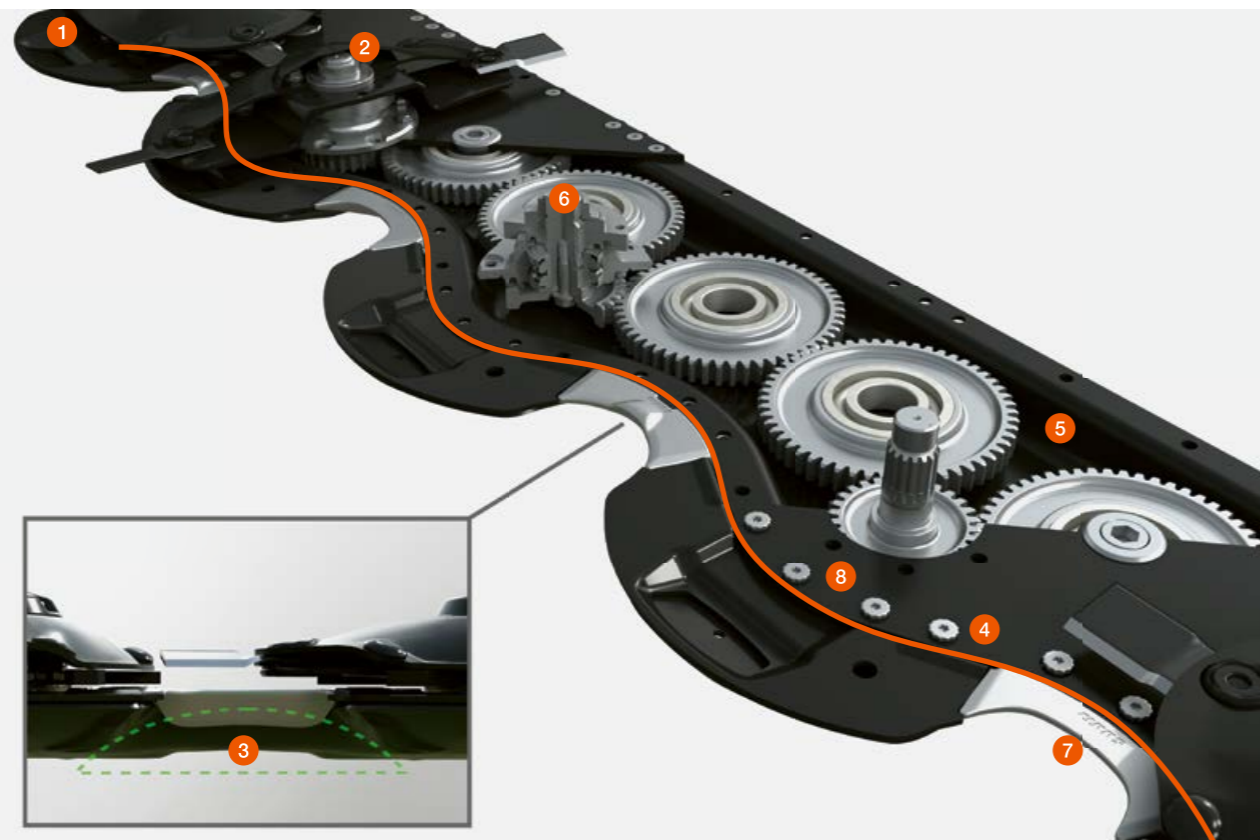
Perfect resultaat onder alle
gebruiksomstandigheden.

De beproefde MAX CUT maaibalk is terug te
vinden in alle CLAAS frontmaaiers en in alle DISCO
achtermaaiers. CLAAS staat voor professionele
techniek van het kleinste tot het grootste model.



Het hart van een DISCO maaier?

De MAX CUT maaibalk.



Uniek aandrijfconcept.

Door de voordelen van verschillende aandrijfconcepten te combineren, is de MAX CUT-maaibalk absoluut uniek in zijn soort en efficiënter dan alle andere. Dankzij de golfvorm zijn de grote aandrijftandwielen van de maaischijf zeer ver naar voren gemonteerd en zijn ze op twee plaatsen met verschillende tanden in aangrijping. Dezelfde afstanden tussen de schotels zorgen voor een perfecte snede onder alle gebruiksomstandigheden. De MAX CUT-maaibalk is permanent gesmeerd en daarom onderhoudsvrij.

- 1 Golfvormige, uit een stuk gestanste goot.
- 2 Naar voren uitstekende maaischotels met 360° draibare messen
- 3 Optimaal tunneleffect versterkt door glijsloten met spoilerwerking
- 4 Innovatieve geschroefde constructie voor maximale buigweerstand en vormstabiliteit
- 5 Permanent gesmeerde, onderhoudsvrije maaibalk voor maximale levensduur
- 6 SAFETY LINK veiligheidsmodules voor bescherming van de balk bij een botsing
- 7 Extra geharde tussenliggende sloffen voor een zuivere snede
- 8 Zeer kleine balkopeningen voor maximale sterkte



Steel Innovation Award 2018 voor de MAX CUT-maaibalk.

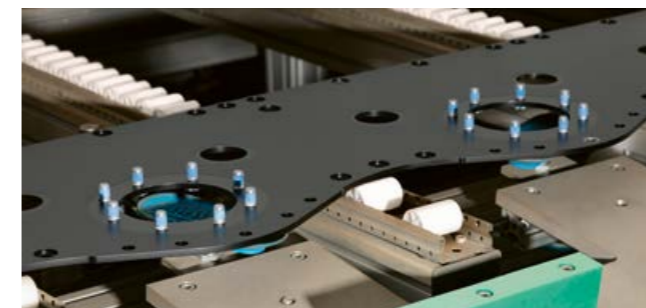


Geperste balkgoot in gegolfde vorm.

Met een perskracht van 3.000 t wordt de basis van de MAX CUT-maaibalk gevormd: uit één stuk gestanste golfvormige balkgoot. Dit biedt de nodige basisstabiliteit en unieke technische mogelijkheden. Alleen een ideaal gegolfde vorm kan compromisloos en efficiënt omgaan met alle eisen waaraan een moderne maaibalk moet voldoen.



De MAX CUT-maaibalk werd bekroond met de Steel Innovation Award 2018 voor het speciale ontwerp van de balkgoot door het gebruik van een micro-gelegeerd fijnkorrelig constructiestaal en zonder verzwakkende lassen.



Een stevig deksel van de balk.

De speciale gegolfde vorm zorgt voor een maximale doorsnede van de balk. Door de zeer kleine moduleopeningen in het balkdeksel verkrijgt de maaibalk extra maximale stabiliteit.



Schroeven in plaats van lassen.

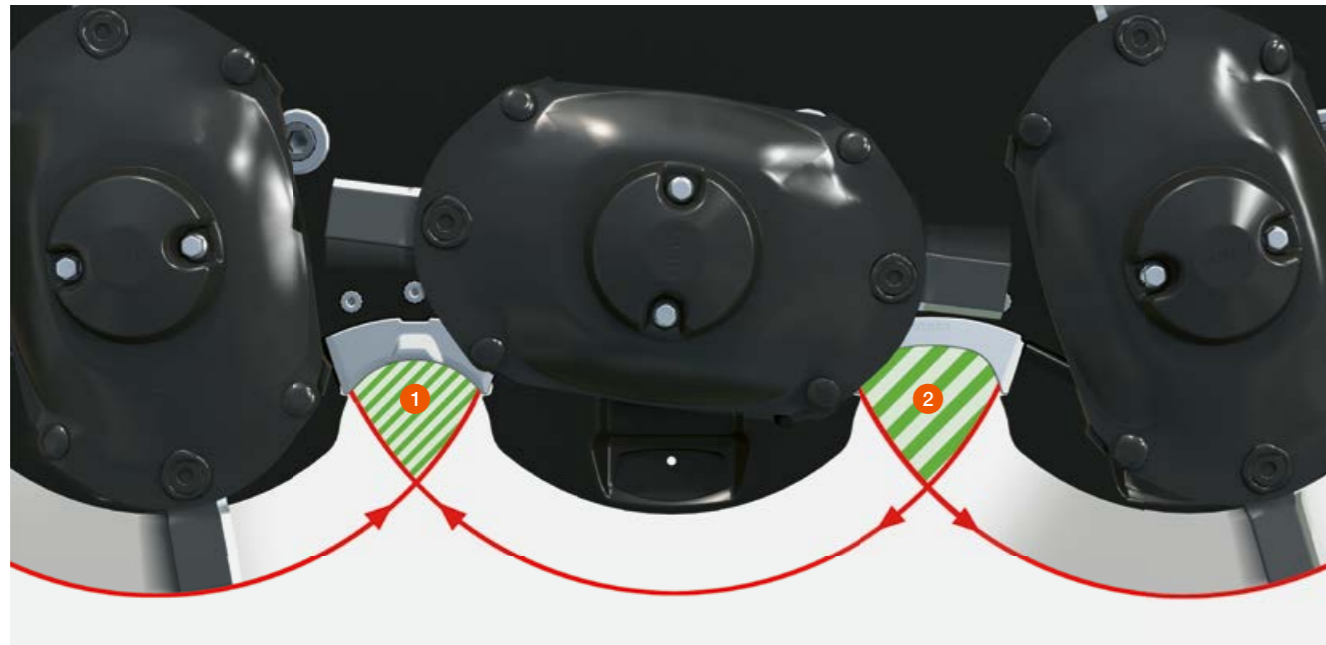
Een ander geheim van het succes van de MAX CUT-maaibalk is dat de balkgoot en het deksel vanaf het begin samen worden bewerkt, zodat beide helften precies in elkaar passen. Het innovatieve schroefconcept garandeert een perfecte aansluiting en levert zonder materiaal verzwakkend lassen maximale buig- en vormstabiliteit.



“Duurzaamheid was een van de belangrijkste uitgangspunten voor de ontwikkeling van de MAX CUT-maaibalk. Daarom gebruiken we consequent een schroefconcept met speciale nauwsluitende kartelschroeven, die een kerfvrije en permanent sterke verbinding van de balkgoot en het deksel garanderen.”

Martin Ober, ontwikkelingsingenieur voor DISCO en maaibalken

Maaitechniek in perfectie. Op details komt het aan.



Twee kleine tussenstukken met een groot effect.

De uitgesproken golfvorm zorgt voor nog een technische verfijning: het herbergt twee verschillend ontworpen, extra geharde tussenstukken, die zorgen voor de perfecte snede. Deze zorgen voor een vergroting van het maaivlak, maximale overlapping van de mescirkels en dus voor de perfecte snede.

- 1 Waar de messen naar elkaar toe lopen, is het tussenstuk een veilige bescherming van de maaikant van de balk. Bovendien is het voorzien van een lichte verhoging, die werkt als een tegenmes en zo vuilophoping voorkomt.
- 2 Wanneer ze van elkaar af draaien, komen de messen eerder uit de balk door een zeer slanke afstandhouder, waardoor de overlapping van de draaicirkel van de messen op dit punt wordt gemaximaliseerd. De speciale vorm zorgt ook voor een optimale gewasstream.



Tunneleffect voor schoon oogstmateriaal.

Extra brede glijsloten met speciale vorm leiden het vuil door een soort "spoilereffect". Tegelijkertijd beschermen ze de balk en kunnen ze zeer ver naar voren worden afgesteund vanwege de buitengewone golfvorm. Daardoor geven de glijsloten extra stabiliteit.



Grote tandwielen.

Bijzonder fijn geslepen, forse tandwielen zorgen voor een zeer efficiënte krachtoverbrenging. Zij draaien door hun grootte veel langzamer dan de naar voren geplaatste aandrijftandwielen van de maaischotel. Daarom werkt de balk stil en met weinig slijtage.



Slijtagebescherming voor de messendragers.

De messendragers zijn aan de buitenzijde voorzien van een hoogwaardige hardmetalen coating. Ze zijn dus optimaal beschermd tegen slijtage.



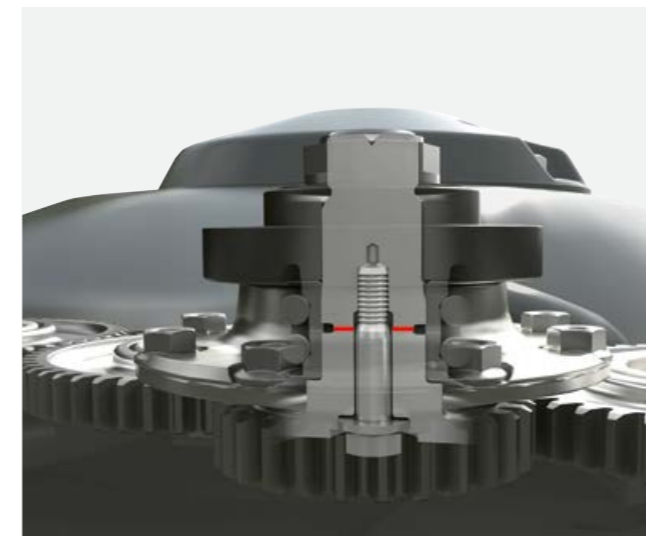
360° vrij draaibare messen.

Langer scherp en toch veilig: de vrij draaiende messen wijken voor obstakels uit en slaan nergens met de achterkant tegen aan. Daarom kunnen ze altijd aan beide zijden worden gebruikt, voordat ze moeten worden vervangen.



Doordachte maaischotel.

De speciale vorm garandeert een optimale gewasstream en maximale weerstand tegen slijtage. Extra slijtagepennen bescherm de schuine vlakken. De speciale hardmetalen ruimer aan de onderkant van de maaischotel dient om de opeenhoping van vuil op de balk en het aanloopkoppel zo laag mogelijk te houden.



Veiligheidsmodule SAFETY LINK.

Elke afzonderlijke maaischotel van de MAX CUT-maaibalk wordt beschermd door een gedefinieerd breekpunt in de veiligheidsmodule. In geval van een botsing wordt de maaischotel van de aandrijflijn losgekoppeld, waarbij een axiale bout de maaischotel vasthoudt, zodat deze niet weg vliegt. De speciaal ontwikkelde SAFETY LINK-veiligheidsmodule heeft een grote rondselafmeting, wat betekent dat meerdere tanden altijd in grip zijn en lastpieken betrouwbaar worden opgevangen. Bovendien zorgt een zeer grote, extra afgedicht dubbele groefkogellager met hoge steunbreedte voor een maximale levensduur.



Maximale bescherming voor speciale omstandigheden.

Voor grote capaciteiten per hectare of schurende omstandigheden kan de MAX CUT-maaibalk optioneel worden uitgerust met overeenkomstige slijtsloffen. In het bijzonder voor intensief gebruik (bijvoorbeeld in luzerne) is er een extra maaibalkbescherming voor de tussenruimte van de sloffen.



Hoog of hoger? – Wij hebben de geschikte sloffen.

Een hogere snede kan worden bereikt door eenvoudig optionele hoge of dubbele hoge maaisloffen aan te schroeven. Afhankelijk hiervan ontstaat een 30 mm of 60 mm hogere maaihoogte. De unieke afgeschuinde vorm zorgt voor een zeer groot contactoppervlak van de sloffen voor verschillende maaihoogten.

Duurtest in luzerne – met vlag en wimpel geslaagd.

In twee jaren oogst werd met een DISCO-maaicombinatie ongeveer 20.000 ha luzerne gemaaid en verwerkt op de grasdrogerij Luzéal in Saint-Remy-sur-Bussy in Frankrijk. In totaal worden jaarlijks ongeveer 162.000 ton droog materiaal in de vorm van pellets en balen op zes locaties geproduceerd. Behalve voor een SAFETY LINK-module die door een botsing was gescheurd, waren er geen bezoeken aan de werkplaats nodig. De conclusie van sitemanager Hughes Dubreuil is dienovereenkomstig positief: “De kwaliteit van het werk en de stabiliteit van de maaicombinatie en de MAX CUT maaibalk hebben ons absoluut overtuigd.”



Beste techniek.

Voor voederkwaliteit en kostenbeheer.



Wrijvingsweerstand wordt rolweerstand.

Het hydropneumatische ontlastingssysteem bij CLAAS wordt ACTIVE FLOAT genoemd. Afhankelijk van het model maaier is dit al standaard geïntegreerd of optioneel verkrijgbaar in plaats van veerontlasting. Het gewicht van de maaier wordt overgebracht naar de tractor en dus van de grasmat gehaald. Tegelijkertijd worden de zijwaartse krachten op de helling verminderd, wat het rijcomfort en de kwaliteit van het werk verhoogt

Zoveel ontlasting als mogelijk, niet meer belasting dan nodig.

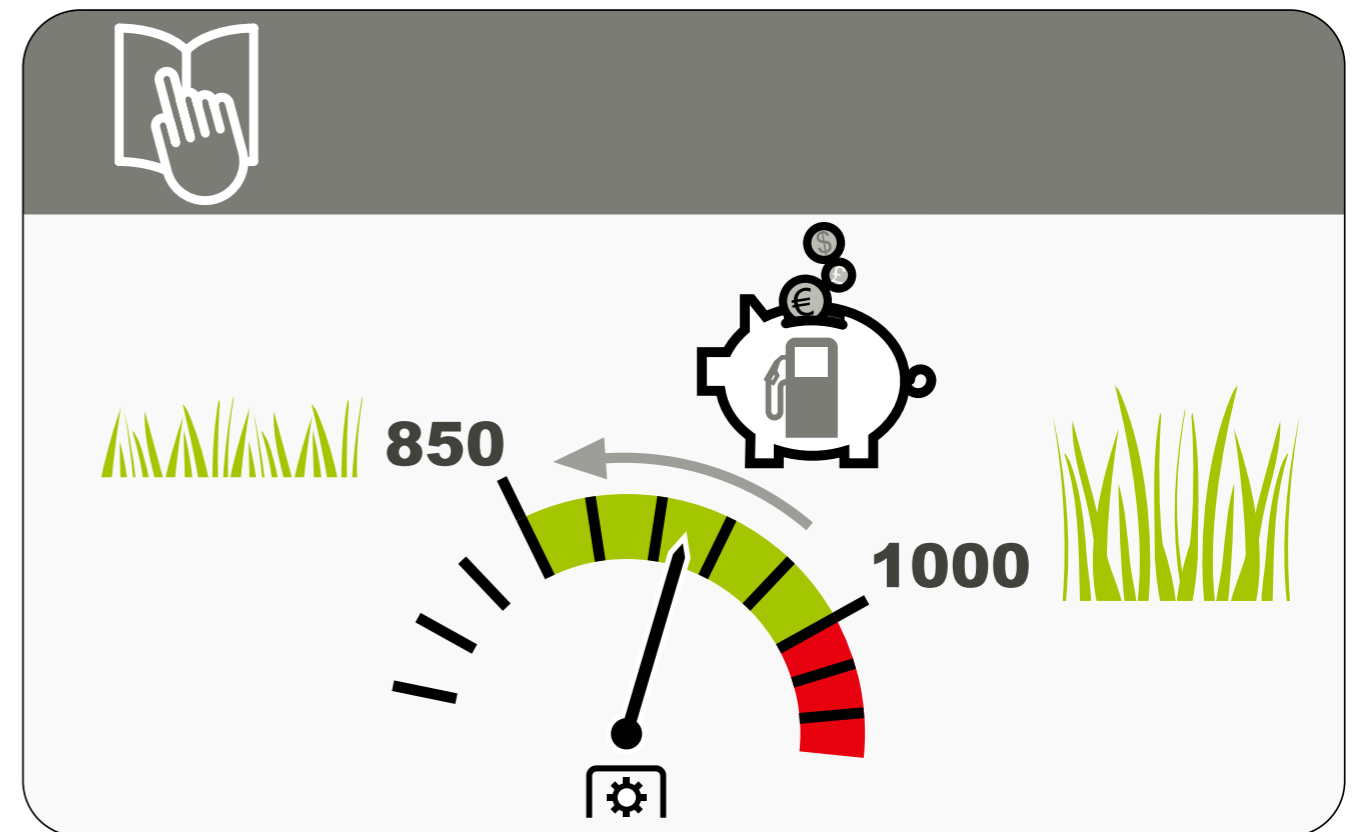
ACTIVE FLOAT maakt het mogelijk om snel en gemakkelijk te reageren op de meest uiteenlopende omstandigheden, zoals natte plekken of droge hellingen, evenals onregelmatige bestanden. Een enkelwerkende regelventiel maakt flexibele aanpassing van de oplegdruk van de maaier mogelijk – zelfs tijdens het rijden. Vooral aan de randen van het veld is een volledige ontlasting van de maaier mogelijk – zodat deze bijna over de grond zweeft. Een manometer die gemakkelijk vanuit de cabine te zien is, toont altijd de ingestelde waarde.



Beste resultaten dankzij ACTIVE FLOAT.

- Optimale bodemaanpassing en bescherming van de graszode.
- Schoner voer
- Minder vermogen en brandstof vereist
- Geringe slijtage
- Hoge werksnelheden

Met ACTIVE FLOAT glijdt de maaier zo soepel mogelijk over de grond.



Brandstof besparen door toerentalreductie.

Afhankelijk van de bedrijfsomstandigheden kunnen alle DISCO-maaiers ook worden aangedreven met een verlaagd aftakstoerental tot 850 tpm. Dankzij deze "ingebouwde spaaraftakas" wordt het brandstofverbruik aanzienlijk verlaagd.

Maximale efficiënte met ACTIVE FLOAT en spaaraftakas.

Dankzij het ACTIVE FLOAT ontlastingssysteem kan het gehalte aan ruwe as tot 17% worden verlaagd. Bovendien daalt het brandstofverbruik met 2,5%. Door het aftakstoerental te verlagen tot 850 tpm, kan dit met nog eens 16% worden verlaagd.

Besparing bevestigd.

Het professionele tijdschrift profi bevestigde in een onafhankelijke veldtest in de uitgave 11/2015: "We hebben een dieselbesparingen van ongeveer 0,4 tot meer dan 1 liter per hectare gemeten."



Tandenkneuzer.

Tandenkneuzers met spiraalvormig opgestelde tanden in V-vorm zijn ideaal voor de grasoogst. De kneusintensiteit wordt met een vernauwingsplaat ingesteld. Door de elastische bevestiging kunnen de tanden uitwijken, indien ongewenste voorwerpen zoals stenen in de kneuzer komen. Zo worden reparatiekosten vermeden. Het oogstmateriaal kan met de breedspreadkap over de volledige werkbreedte worden verdeeld of met variabele instelbare zwadborden op een zwad worden afgelegd.

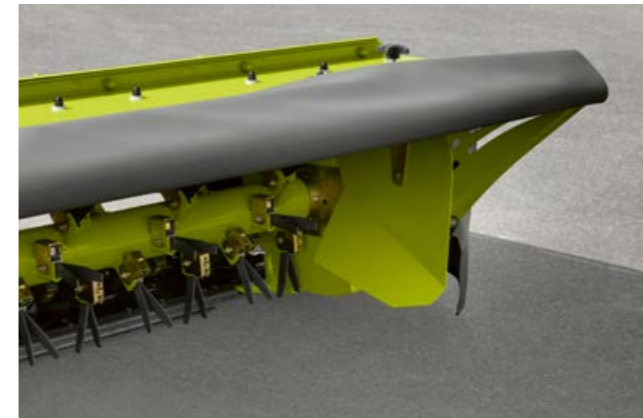
Rollenkneuzer.

Bladrijke voedersoorten zoals luzerne moeten voorzichtig worden gekneusd. Het doel is de stengel te kneuzen zonder de bladeren te beschadigen. Hiervoor kunnen de DISCO maaiers met rollenkneuzer effectief worden gebruikt. De in elkaar grijpende, bijzonder slijtvaste polyurethaan rollen in V-vrom pletten de harde stengels en ontzien de bladeren. De kneusintensiteit is instelbaar met voorgespannen veren. Deze beschermen de rollen tevens tegen vreemde voorwerpen. Voor het afleggen op een zwad dienen de instelbare zwadborden.



Richtgereedschap en montagehulp.

Met het gereedschap voor het richten van tanden kunnen verbogen tanden door vreemd materiaal eenvoudig opnieuw worden uitgelijnd. Versleten tanden zijn snel met de montagehulp te vervangen.



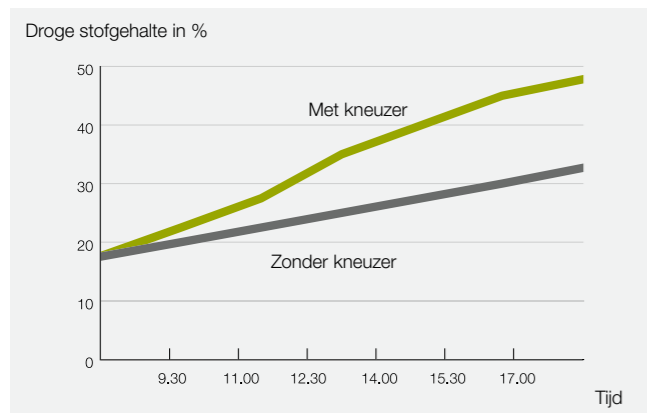
Breedverdeelkap en zwadborden.

Met de optionele breedverdeelkap voor maaiers met tandenkneuzer wordt het gewas gelijkmatig verdeeld over de volledige werkbreedte. Met variabel instelbare zwadborden kunt u eenvoudig reageren op verschillende voerhoeveelheden en flexibel de zwadbreedte instellen.



Transporttrommels.

Op de buitenste maaischotels zorgen transporttrommels voor een optimale gewasstroom.



Het weer te vlug af zijn.

Door de maaiers met kneuzers uit te rusten, kan het verwelkingsproces – of de droogtijd van het oogstgoed aanmerkelijk worden versneld. Daardoor kunt u het zeer beperkte tijdvenster van de oogst effectief benutten. Bovendien bespaart u tijd omdat er niet wordt geschud. Daarom biedt CLAAS maaiers met werkbreedten van 2,60 m met tanden- of rollenkneuzers aan.



Zwadschijven.

Voor optimale aflegging van het zwad zijn bij de modellen zonder kneuzer draaibare zwadschijven leverbaar.

Interessante details.

Verschillende oplossingen voor meer comfort.

De DISCO maaiers zijn zo ontworpen, dat zij de hoogste belastingen permanent doorstaan en altijd optimale maaikwaliteit leveren. Ze zijn zeer eenvoudig te bedienen en werken met minimaal vermogen zeer efficiënt en vereisen minimale kracht. Alle voorkomende onderhoudstaken kunnen snel en comfortabel worden uitgevoerd, aan- en afbouw was nog nooit zo gemakkelijk.



Gemakkelijk aan te koppelen.

Verschillende typen maaiers vereisen individuele oplossingen. Bijvoorbeeld hebben de CONTOUR achtermaaier dubbele vangschalen, die het aankoppelen vergemakkelijken, de zijdelings opgehangen achtermaaier beschikken over aanbouwpennen op verschillende hoogten en alle frontmaaier kunnen gemakkelijk met een snelkoppeldriehoek worden bevestigd.



Opgeruimd.

Voor volledige tevredenheid na het werk hebben alle losse delen zoals kabels, de koppelingsas, hydrauliekslangen of de trekkabel een vaste plek op de maaier.



Snelwisselsysteem messen.

Met de meegeleverde montagehendel zijn de messen in een handomdraai verwisseld. De reservemessen worden opgeborgen in een regendichte messenkast. De montagehendel en messenkast zijn in de maaier geïntegreerd.

Het ontwerp: chique en functioneel.

Op de hoeken vindt men meestal de eerste sporen van gebruik. Bijna alle DISCO maaier zijn daarom met beschermbeugels uitgerust, nu van roestvrij staal.



Vrij toegankelijk.

Beste bereikbaarheid van de maaibalk voor reinigings- en onderhoudswerkzaamheden bij alle modellen. De beschermhoezen kunnen met een speciale haak veilig worden opgehangen.



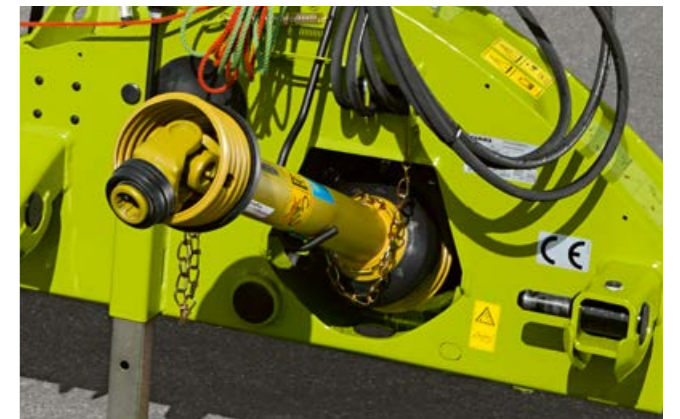
Concept van de beschermhoezen.

De beschermhoezen bestaan uit meerdere delen, zodat indien nodig het beschadigde deel snel en voordelig kan worden vervangen, bijv. het kwetsbare zijdeel.



De koppelingsas.

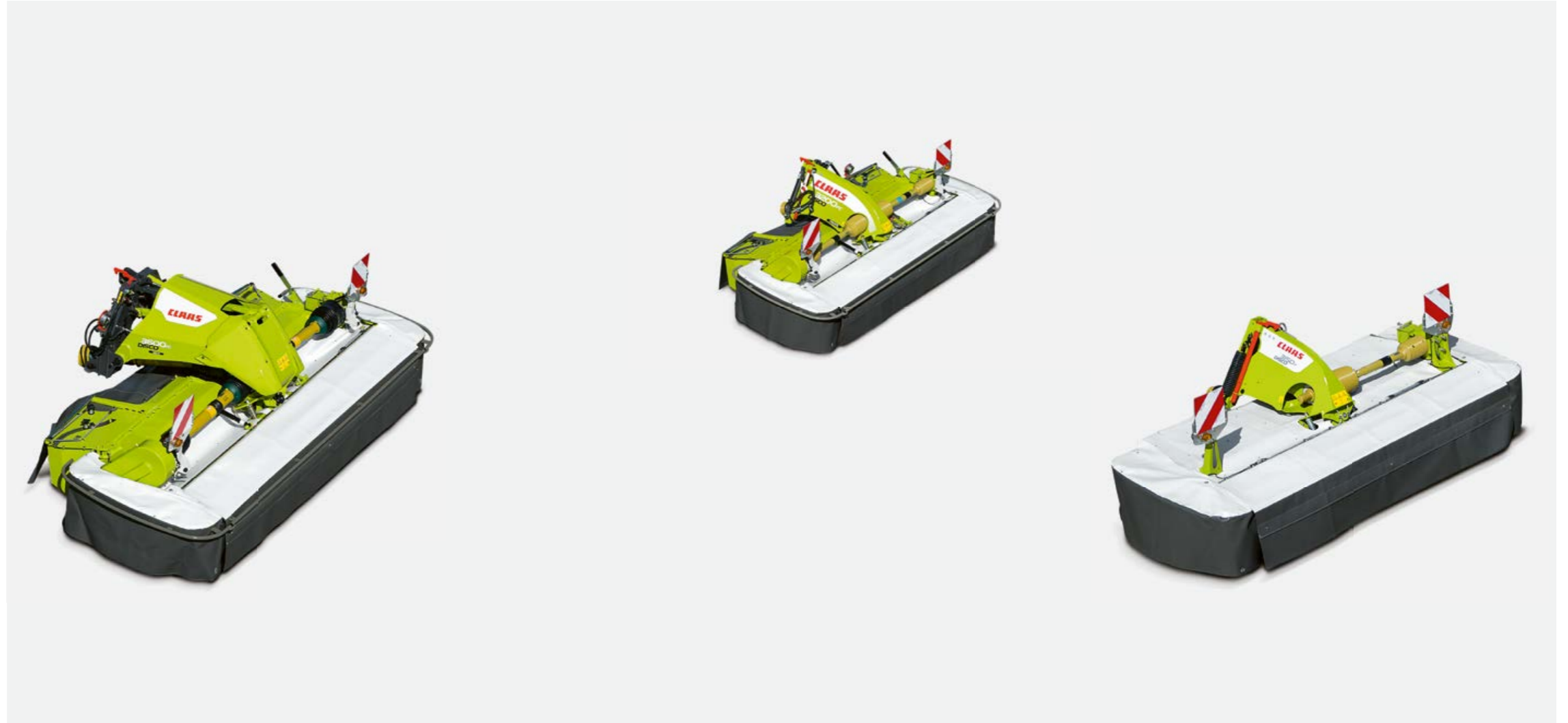
De koppelingsassen hebben een smeerinterval van 250 uur en vragen daarom weinig onderhoud.





Familie frontmaaiers.

De frontmaaierfamilie van de DISCO serie: DISCO MOVE, DISCO PROFIL en DISCO 3150 F.



	DISCO MOVE	DISCO PROFIL	DISCO 3150 F
Modellen en werkbreedte	3600 FRC / FC / F: 3,40 m 3200 FRC / FC / F: 3,00 m	3600 FRC / FC / F: 3,40 m 3200 FRC / FC / F: 3,00 m	3150 F: 3,00 m
Maaibalk	MAX CUT	MAX CUT	MAX CUT
Aanbouw	Snelkoppeldriehoek en directe bevestiging	Snelkoppeldriehoek	Snelkoppeldriehoek
Ontlasting	ACTIVE FLOAT in de aanbouwbok geïntegreerd	Ontlasting met veren; optioneel ACTIVE FLOAT	Ontlasting met veren; optioneel ACTIVE FLOAT
Type	compact en overzichtelijk	slank en overzichtelijk	kort en dicht bij de tractor
Draaipunt	Draaipunten voor dwars- en lengtebewegingen geïntegreerde kinematica voor verticale bewegingen onafhankelijk van de trekstangen van de tractor	Draaipunten voor dwars- en lengtebewegingen (Verticaal over trekstangen van de tractor)	Draaipunt voor dwarspendeling (Verticaal over trekstangen van de tractor)

F = Front

C = tandenkneuzer

RC = Rollenkneuzer

Aanpassing kunstenaars. DISCO MOVE.

Flexibel. Dynamisch. Betrouwbaar.

Oogst sneller bij hogere snelheden. Beste kwaliteit van het voer door optimale bodemaanpassing. Het doel: zoveel mogelijk energie uit het basisvoer te halen.

Dankzij het verticale bewegingsvrijheid van 1000 mm kan de DISCO MOVE zich snel en optimaal aanpassen aan oneffen terrein, zelfs op grote tractorhefinrichtingen en bij hoge snelheden, waardoor het schoonst mogelijk maaigoed wordt gegarandeerd - de DISCO MOVE is uw partner voor maximale flexibiliteit. De MAX CUT-maaibalk zorgt voor de beste snede.

DISCO MOVE

3600 F / FC / FRC	3,40 m
3200 F / FC / FRC	3,00 m





De beste bodemaanpassing door doordachte kinematica.

De DISCO MOVE beweegt horizontaal en verticaal onafhankelijk van de trekstangen van de tractor en beheert autonoom het heffen van het maaidek. Het draaipunt op dicht bij de grond voor kleine hobbels en de MOVE-kinematica voor grote hobbels zorgen voor een ideale bodemaanpassing – met een uniek verticaal bewegingsbereik van 1000 mm. De ACTIVE FLOAT hydropneumatische ontlasting die tijdens het rijden kan worden aangepast, is standaard in de aanbouwboxen geïntegreerd.



Multifunctionele aanbouwbox

De unieke aanbouwbox garandeert een snelle en gemakkelijke bevestiging van de maaier. Bevestiging is mogelijk aan de hefinrichting van de tractor of via de snelkoppeldriehoek. Voor de bevestiging en afkoppelen zijn geen extra wegzetsteunen nodig. Afhankelijk van de tractoruitrusting kan de klant de zijde kiezen voor de montage van de hydraulische slangen met standaard KENNFIXX®-koppelingen en de manometer.



ACTIVE FLOAT standaard.

Door het unieke ontwerp met afzonderlijke hydraulische circuits voor heffen en ontlasting, kunnen de cilinders optimaal worden aangepast aan de functies. De maaier wordt over het hele bewegingstraject gelijkmatig ontlast door het hydraulische ontlastingssysteem. Een instelling kan op elk moment worden aangepast door het eigen hydraulische circuit, zelfs tijdens het rijden. Hierdoor kan snel en eenvoudig op veranderende omstandigheden worden gereageerd.



Front- en achtermaaiers parallel aansturen

De DISCO MOVE is een zeer goede partner voor de DISCO maaiers voor grote oppervlakten. Afhankelijk van de uitvoering laat de frontmaaier zich direct door de hydrauliek van het achtermaaier aansturen. Naast meerdere features ter verbetering van de werkomstandigheden wordt door de geautomatiseerde afloop ook de chauffeur ontlast.



Alles in zicht.

De optionele dubbele spiegels op de bok van het maaidek verhogen de veiligheid op onoverzichtelijke kruispunten. Het compacte ontwerp van de bok biedt u een vrij zicht naar voren.

De juiste beslissing.

De PROFIL frontmaaiers zijn onverslaanbaar. Als u ze combineert met een achtermaaier of maaier voor grote percelen, ontstaat er een echt dreamteam. Maar ook solo zorgen ze voor de perfecte werking. De gepatenteerde PROFIL-kinematica garandeert een perfecte bodemaanpassing – ongeacht het terrein.

DISCO PROFIL

3600 F / FC / FRC	3,40 m
3200 F / FC / FRC	3,00 m





PROFIL – de driedimensionale bodemaanpassing.

De PROFIL kinetica zorgt voor driedimensionale bodemaanpassing van de maaier, onafhankelijk van de bewegingen van de tractor.

De maaier is opgehangen aan een pendelende bok en past zich ideaal aan de contouren dwars op de rijrichting aan. Door het draaipunt dicht bij de grond is de aanpassing in de lengterichting gewaarborgd. De lage geleiding over de grond voorkomt ingraven in de grond en ontziet de graszode. Daardoor zijn hogere maaisnelheden mogelijk. Het resultaat is een gelijkmatig maaibeeld.

De argumenten.

- MAX CUT maaibalk voor de beste maaikwaliteit
- Hydropneumatische ontlasting ACTIVE FLOAT optioneel.
- Naar keuze zonder kneuzer, of met een tanden- of rollenkneuzer leverbaar
- Optioneel klapbare markeringsborden met verlichting voor veilig transport over de weg

Klapbare beschermdoeken.

Met de klapbare beschermdoeken vermindert u de transportbreedte tot 3,00 m of 3,40 m, optioneel zijn de beschermdoeken ook hydraulisch klapbaar. Voor deze optie heeft u een dubbelwerkend regelventiel nodig.

Onderhoud en reiniging.

De rondom naar boven opklapbare beschermdoeken, bieden gemakkelijke toegang tot de maaibalk en alle onderhoudspunten – ideaal voor bijvoorbeeld het wisselen van messen.

Bij alle DISCO maaiers is een opbergkast voor de reservemessen in de maaier geïntegreerd. De koppelingsassen hebben een smeerinterval van 250 uur – dit zorgt voor extra vermindering van de onderhoudstijd.



Aanpassing dwars op de rijrichting door de pendelende ophanging.



Door het lage draaipunt volgt de DISCO PROFIL de grond en niet de tractor.



Door de compacte ophanging aan de frontheef beschikt de maaier over veel bodemvrijheid op de kopakker.

Betrouwbaar in het gebruik.

Deze modellen maaiers blinken uit door een ongeëvenaarde prijs-capaciteit verhouding. Voorzien van de MAX CUT maaibalk is de DISCO frontmaaier goed uitgerust.

DISCO compacte serie

3150 F 3,00 m





Professionele techniek voor de licht trekkende frontmaaier.

Ook de DISCO 3150 F is uitgerust met MAX CUT professionele techniek. Het tunneleffect zorgt voor minimaal gehalte aan ruwe as. Dat is maatgevend voor de beste kwaliteit van het voer. Tot de standaarduitrusting behoren een zwadschijf en een halve trommel. Daarmee wordt het oogstmateriaal op een schoon zwad afgelegd.

De DISCO 3150 F wordt naar keuze ontlast door instelbare veren of door ACTIVE FLOAT.

Dicht bij de tractor.

De korte ophanging dicht bij de tractor garandeert een ideale bodemaanpassing en daarmee een perfect maaibeeld.

Door de speciale constructie is de DISCO 3150 F ook zeer geschikt voor gebruik met kleinere en smalspoor tractoren.

Perfect.

Ulrich Hasler uit de Allgäu is tevreden met zijn DISCO 3150 F: "De maaikwaliteit is doorgaans zeer goed. De compacte bouwwijze is ideaal voor de heuvelachtige percelen in de regio. De maaier is licht en glijdt op hellingen niet bergaf, maar past zich perfect aan de contouren in de grond aan." Omdat de percelen zeer verschillend zijn, maait Ulrich Hasler sommige slechts een keer per jaar, terwijl anderen tot vijf keer worden gemaaid. Daarom moet de techniek voor de uiteenlopende omstandigheden geschikt zijn. "Hoge snelheden bij kort gras en bergaf kan niet elke frontmaaier aan, maar de DISCO 3150 F wel."



Intelligente dwarspendeling.

Het schuinstaande draaipunt zorgt voor een perfecte bodemaanpassing. Daardoor wordt de graszode ontzien en het geogste materiaal blijft schoon.



Stabiel gebouwd.

De DISCO 3150 F overtuigt met de bekende CLAAS kwaliteit. Alle componenten hebben dezelfde kwaliteitsstandaarden en materiaaldiktes als bij de frontmaaiers van de PROFIL serie

Pure betrouwbaarheid.

De DISCO CONTOUR achtermaaiers zijn slagvaardig en betrouwbaar – ongeacht onder welke omstandigheden.

DISCO CONTOUR

4000 / C / RC	3,80 m
3600 / C / RC	3,40 m
3200 / C / RC	3,00 m
2800 / C / RC	2,60 m





Voor alle eisen.

Met de achtermaaier van de DISCO CONTOUR-serie biedt CLAAS voor elk bedrijf de juiste machine. De krachtige allrounders combineren de capaciteit van de MAX CUT maaibalk met andere DISCO-voordelen. De middenophanging zorgt bij alle modellen voor een perfecte aanpassing aan de grond. Tegelijkertijd zijn ze met hun transportstand van 120 ° compact en veilig op de weg.

Stabiel en compact in transport.

De maaier wordt met een cilinder met dubbele zuigers ingeklapt en voor de eindpositie soepel afgeremd. Vervolgens wordt deze voor transport mechanisch of hydraulisch vergrendeld en geborgd. Daarbij wordt de achteras van de tractor gelijkmatig belast en schommelen tijdens het rijden voorkomen.

Dankzij de compacte transportpositie kunnen ook lage inritten zonder problemen worden gepasseerd en de bestuurder heeft door de achteruitkijkspiegel vrij zicht naar achter.

Nog meer veiligheid en comfort.

Ideaal onderweg: voor reductie van de transporthoogte onder 4,00 m zijn de zijdelingse beschermdoeken van de DISCO 4000 CONTOUR achtermaaier naar keuze mechanisch of hydraulisch klapbaar.

Tijdens het transport worden de maaie-units met een mechanisch of hydraulisch aangestuurde klauw geborgd.

Voor nog meer veiligheid bij vervoer over de weg zijn optioneel markeringsborden met verlichting leverbaar.





Optimale bodemaanpassing.

De maai-units van de CONTOUR serie zijn in het zwaartepunt opgehangen zodat ze vrij kunnen pendelen en zich optimaal kunnen aanpassen aan de contouren van de grond. Een markeringspijl op de arm geeft de correcte hoogte voor de instelling aan.

Solide opbouw.

Onze machines overtuigen door hun volkomen stabiele en overzichtelijke opbouw. De maaiers zijn met hun massieve componenten optimaal uitgerust voor continue gebruik. Voor bescherming zijn de hydraulische componenten zoveel mogelijk in het frame geïntegreerd.



Goed beschermd.

Alle DISCO maaiers hebben een mechanische botsbeveiliging. Door de 15° schuin geplaatste bevestiging wijkt de machine bij een botsing naar achter en naar boven uit. Om weer verder te kunnen rijden moet men slechts een klein stukje achteruit rijden.



Veilig onderweg.

De 120°-transportpositie en het zwaartepunt dicht bij de tractor zorgen voor de hoogste stabiliteit. Daarmee rijdt u veilig en wendbaar over de weg. In transportstand wordt de maaier bovendien automatisch mechanisch beveiligd.



Maaicombinatie zorgt voor meer melk.

Voor de Groiner Milch KG uit Neder-Rijn in Noordrijn-Wetsfalen is de kwaliteit van het voer, zoals voor elk melkveebedrijf, een belangrijke succesfactor. In totaal 500 melkkoeien moeten worden verzorgd. "We hebben gedeeltelijk zeer oneffen percelen met veel sloten", zegt Felix Streuff, een van de partners. Als de omstandigheden het toelaten, maait hij met verlaagd aftkastoerental (850 t/min).

Hij is met de bodemaanpassing en maaikwaliteit van zijn maaicombinatie uit een DISCO 3200 FC PROFIL en DISCO 3600 C CONTOUR zeer tevreden. De boer is ervan overtuigd, dat de daaruit resulterende betere kwaliteit van het voer mede verantwoordelijk is voor de toename van de melkproductie.



Met kneuzer.

Alle CONTOUR achtermaaiers zijn afhankelijk van het model zowel met als zonder tanden- of rollenkneuzer leverbaar – en dat van 2,60 m tot 3,40 m werkbreedte.



Opgeruimd in de machineloods.

Als optie is een praktische wegzetbok, met of zonder looprollen, leverbaar. Na gebruik kan de machine zeer ruimtebesparend in transportstand worden weggezet. Bij een kleine beschikbare ruimte is de wegzetbok met transportrollen ideaal. De maaier kan met deze bok ook zonder tractor gemakkelijk worden verplaatst.

Werken op hellingen.

De ACTIVE FLOAT ontlasting ontziet niet alleen de grond, maar minimaliseert ook de zijdelingse krachten op hellingen. Voor het maaien van slootkanten is de aandrijflijn geoptimaliseerd.

Onderhoud en reiniging.

Beschermende doeken die helemaal rondom kunnen worden opgeklapt, bieden gemakkelijke toegang tot de maaibalk en alle onderhoudspunten - ideaal voor bijvoorbeeld het wisselen van messen.

Bij alle DISCO maaiers is een opbergkast voor de reservemessen in de maaier geïntegreerd. De koppelingssassen hebben een smeerinterval van 250 uur – dit zorgt voor extra vermindering van de onderhoudstijd.

De argumenten.

- MAX CUT voor de hoogste maaikwaliteit
- Hydropneumatische ontlasting ACTIVE FLOAT
- Naar keuze zonder kneuzer, of met een tanden- of rollenkneuzer leverbaar
- Instelbare pennen voor de trekstangen, dubbele vangschalen en KENNFIXX®-hydrauliek koppelingen voor gemakkelijk aankoppelen
- Botsbeveiliging
- Duidelijk zichtbare hoogte-aanduiding
- Hydraulische transportvergrendeling (optie)
- Markeringsborden met verlichting (optie)
- Draaibare zwadschijven (optie)
- Wegzetinrichting (optie)



Lange levensduur en trekt licht.

De zijdelings opgehangen achtermaaiers van de DISCO 100-serie zorgen voor een hoge capaciteit bij een laag benodigd vermogen. Met een absoluut robuust ontwerp zijn ze uitgerust met hetzelfde zeer professionele hart als de grote maaiers: de MAX CUT maaibalk.

DISCO 100-serie

360	3,40 m
320 / C	3,00 m
280 C / RC	2,60 m
240 RC	2,20 m

Noviteiten



Scoort in alle punten.



Aandrijving.

De maaier wordt aangedreven door bijzonder onderhoudsarme koppelingsas zonder veiligheidsketting. De sterke riemaandrijving dempt piekbelastingen en kan zonder gereedschap met een draaiknop worden gespannen. Van daaruit wordt het vermogen overgebracht naar een dubbele aandrijfkast, die zorgt voor een directe aandrijving van bovenaf in de eerste maaischotel, waardoor een optimale materiaalstroom wordt gegarandeerd.



Mechanische botsbeveiliging.

Bij een botsing met een obstakel reageert de overbelastingsbeveiliging onmiddellijk en kan de maaier naar achter wegzwenken. Een kort stukje achteruitrijden is voldoende om verder te werken. Door een extra beschermbeugel wordt de buitenkant van de maaier ook beschermd tegen beschadiging.



Aan- en afbouw.

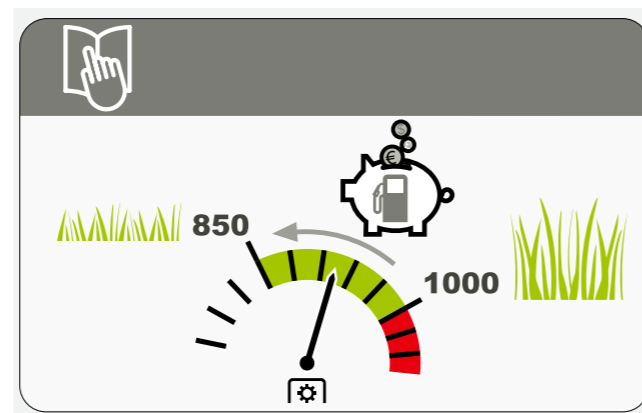
Verschillende aanbouwcategorieën zijn mogelijk, voor eenvoudige aankoppelen zit de linker trekstangpen iets lager. Naast een draaibare houder voor de koppelingsas zorgt de geïntegreerde parkeerpositie voor lichtstekkers en hydraulische slangen voor extra bedieningsgemak. KENNFIXX®-handgrepen maken het ook gemakkelijker om de slangen aan te koppelen.

NIEUW: ontlasting van het zwaartepunt.

De grote ontlastingsveer is in het midden van het machineframe aangebouwd. Bovendien gaat de krachtlijn van de veer precies door het zwaartepunt van de maaier. Dankzij de binnen- en buitensteunen wordt de kracht gelijkmatig overgebracht op de maaibalk. De kleine veer haalt ook de druk van de maaibalkaandrijving. Ons unieke ontlasting op het zwaartepunt brengt nu de voordelen van een middenophanging naar de zijdelings opgehangen modellen.

MAX CUT maaibalk met geïntegreerde spaaraftakas.

De MAX CUT maaibalk is uitgerust met een snel wisselsysteem van de messen en dezelfde hoogwaardige componenten als de grote DISCO-modellen en zorgt met een levenslange olievulling voor een perfecte snede. Afhankelijk van de bedrijfsomstandigheden kan het toerental ook worden verlaagd van 1000 naar 850 t/min, waardoor brandstof wordt bespaard.



105°- transportpositie.

Het zwaartepunt van de machine verschuift nog verder naar het midden, waardoor de achterwielen van de tractor zo gelijkmatig mogelijk worden belast. De ingebouwde dubbele aandrijving zorgt voor een smalle transportbreedte en vrij zicht naar achteren. Een dubbelwerkende cilinder met zwevende zuiger zorgt voor veilig uitklappen op hellingen en demping van eindposities.

Optimaal uitgerust en gepositioneerd.



Onbeperkte toegang.

Beide helften van het beschermdoek kunnen comfortabel omhoog worden geklapt. Dit biedt een optimale toegang voor onderhouds- en schoonmaakwerkzaamheden. In geval van een beschadiging van het doek aan de buitenrand van de maaier, kan het beschermdoek apart worden vervangen.



Ruimtebesparend.

Voor ruimtebesparend wegzetten is een aparte wegzetbak leverbaar. De maaier kan direct vanaf de tractor op standaard worden geplaatst –zonder extra steunen.



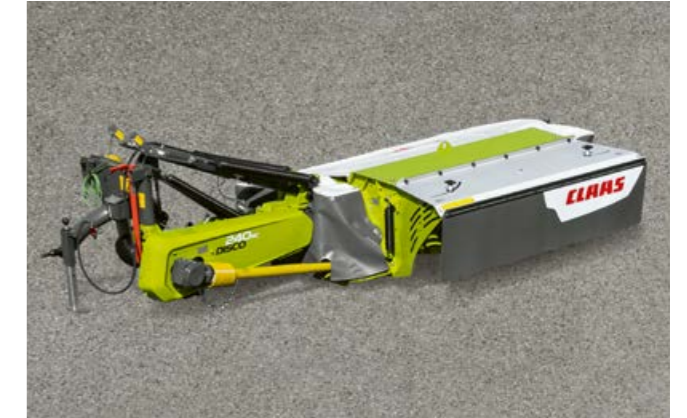
Extra comfort.

Er is ook een optionele mechanische kopakkeranslag voor de kopakker, daarmee is er slechts één touw nodig voor de kopakkeranslag en transportvergrendeling.



Zwadvorming.

Voor een optimale zwadvorm hebben de DISCO 100-maaiers een extra zwadschijf aan de buitenkant en, afhankelijk van het model, een schijf of een bord aan de binnenzijde.



Goed gekneusd – ook bij geringe werkbreedte vanaf 2,20 m.

De kneuzermodellen van de DISCO 100-serie zijn goed uitgerust en uiteraard voorzien van de MAX CUT maaibalk. Dankzij de iets lager liggende linker trekstangpen kunnen ze snel worden bevestigd en met het 95°-opklappen worden ze veilig achter de tractor gedragen. De kopakkerstop is al standaard geïntegreerd voor kneuzers. Ook voor deze modellen kan het toerental onder lichtere omstandigheden worden verlaagd. Het gebruik van een conditioner verkort de droogtijd van het gewas aanzienlijk. Afhankelijk van het type voer kunnen wij u de juiste kneuzer aanbieden – zij het met tanden of met rollen.



Alle DISCO-maaiers zijn professionals - geheel zonder binnenschoen.

Alle DISCO maaiers hebben hetzelfde hoogwaardige hart – de MAX CUT maaibalk – en dit vanaf een werkbreedte van 2,20 m, omdat elke weide perfect gemaaid moet worden.

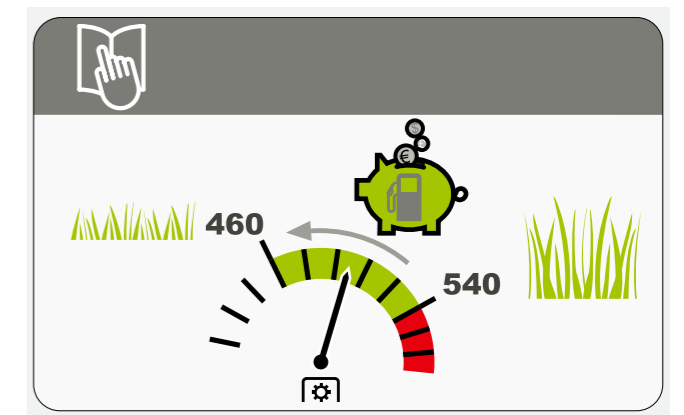
DISCO 10-serie

32	3,00 m
28	2,60 m
24	2,20 m

Noviteiten



Het zwaartepunt onder controle.



Aandrijving.

De maaier wordt aangedreven door bijzonder onderhoudsarme koppelingsas. De sterke riemaandrijving dempt piekbelastingen en kan zonder gereedschap met een draaiknop worden gespannen. Van daaruit wordt het vermogen overgebracht naar een dubbele aandrijfkast, die de aandrijving van bovenaf rechtstreeks in de eerste maaischijf verzekert – dus er is geen binnenschoen nodig en een optimale materiaalstroom is gegarandeerd.

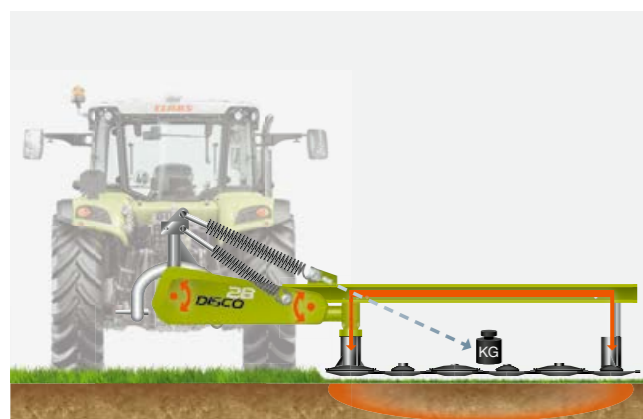
Brandstofbesparende machine.

Door de overbrengingsverhouding in de aandrijflijn kan het aftaktoerenal worden verlaagd van 540 tpm tot 460 tpm in lichtere bestanden. Dit verlaagt het dieselverbruik bij dezelfde maaikwaliteit.



NIEUW: MAX CUT maaibalk.

Ook de kleinsten profiteren van de professionele techniek van CLAAS. Vanaf een werkbreedte van 2,20 m bevat de MAX CUT maaibalk dezelfde hoogwaardige componenten als in de grote maaiers – en dat met levenslange olievulling. Afhankelijk van het land kunt u ook de optie kiezen met of zonder messen snelwisselsysteem.



NIEUW: ontlasting van het zwaartepunt.

De grote ontlastingsveer is in het midden van het machineframe aangebouwd. Bovendien gaat de krachtlijn van de veer precies door het zwaartepunt van de maaier. Dankzij de binnen- en buitensteunen wordt de kracht gelijkmatig overgebracht op de maaibalk. De kleine veer haalt ook de druk van de maaibalkaandrijving. Ons unieke ontlasting op het zwaartepunt brengt nu de voordelen van een middenophanging naar de zijdelings opgehangen modellen.



Heuvelachtig landschap.

Vooraf met het oog op hellingen is de constructie gewichtsbesparend ontwikkeld, terwijl tegelijkertijd bepaalde componenten speciaal werden versterkt. De DISCO 10-serie is ook ideaal voor het maaien van greppels en taluds tot 45°.

Omdat DISCO leuk is.



Botsbeveiliging.

Bij een botsing met een obstakel reageert de overbelastingsbeveiliging onmiddellijk en kan de maaier naar achter zwenken. Een kort stukje achteruitrijden is voldoende om verder te gaan. De buitenrand van de maaier wordt ook beschermd tegen beschadiging door een extra beschermbegel.



Veilig onderweg.

Door het voor transport inklappen op 95 ° wordt het zwaartepunt van de machine verder naar het midden verschoven, waardoor de achterwielen van de tractor gelijkmatiger worden belast. De dubbele aandrijfkast zorgt voor een smalle transportbreedte en vrij zicht naar achteren.



Aan- en afbouw.

Verschillende aanbouwcategorieën en Quick-Hitch aanbouwframes zijn mogelijk en de linker trekstangpen zit iets lager voor eenvoudige aankoppelen. Naast een draaibare koppelingsashouder zorgt de geïntegreerde parkeerbeugel voor lichtstekker en hydraulische slang voor extra bedieningsgemak.



Perfecte toegang.

Beide helften van het beschermdoek zijn comfortabel naar boven te klappen. Dit biedt een optimale toegang voor onderhouds- en schoonmaakwerkzaamheden. In geval van een beschadiging van het doek aan de buitenrand van de maaier, kan de beschermdoek apart worden vervangen.

Exact aansluitend rijden.

Het optionele zwadbord creëert een rijspoor tussen het staande gewas en gemaaid gras. Dit maakt een exact aansluitend rijden mogelijk zonder dat het voer vervuild raakt.



Extra comfort.

Op de kopakker is er ook een optionele hydraulische kopakker aanslag voor nog meer comfort. Voor ruimtebesparende opslag is een aparte wegzetbok beschikbaar, de maaier kan er direct op worden weggezet door de tractor – zonder extra steunen.



Balkopties.

Op bijzonder zanderige of steenachtige grondsoorten verlengen extra slijtsloffen de levensduur van de maaibalk. Wilt u hoger of nog hoger maaien, dan bieden wij u hoge of

dubbele hoge maaisloffen voor een 30 mm of 60 mm hogere maaihoogte.



U heeft contact met de grond.

Net zo als de driepunts "collega's" zijn ook de getrokken maaiers rijkelijk voorzien van technische details en behalen zij een hoge capaciteit.

DISCO CONTOUR met middendissel

4000 TC / TRC CONTOUR 3,80 m

3600 TC / TRC 3,40 m

3200 TC / TC AUTOSWATHER /

TRC 3,00 m



Smaller of breder zwad? Traploos verstelbaar.



Of het nu luzerne, gras of sorghum is, de DISCO legt de basis voor perfecte voederkwaliteit.



Doordachte constructie.

Naast de gebruikelijke tweepuntsbevestiging, is de getrokken DISCO 4000 TC / TRC CONTOUR maaier met middendissel ook optioneel verkrijgbaar met een zwaaihaakkoppeling. De banden met groot volume 380/55 R17 zorgen in combinatie met de wielgewichten voor maximale stabiliteit en tegelijkertijd de beste bodembescherming. Door de centrale ophanging van de maaier in het zwaartepunt kan de maai-eenheid in de

dwarsrichting pendelen. Samen met de PROFIL-kinetica, het draipunt van de balk dicht bij de grond en de hydropneumatische ontlasting ACTIVE FLOAT, is een ideale bodemaanpassing verzekerd.



Maaieren en kneuzen.

De MAX CUT-maaibalk als hart van de maaier zorgt voor de perfecte snede. Afhankelijk van de bedrijfsomstandigheden kan het toerental ook worden verlaagd tot 850 tpm, waardoor waardevolle brandstof wordt bespaard. De DISCO 4000 TC CONTOUR heeft de bekende tandenkneuzer.

Bij de kneuzer van de DISCO 4000 TRC wordt naast de aandrijving van de onderste rol door middel van een V-riem ook de bovenste rol door een tandriem aangedreven.

Smal of breed – het juiste zwad.

De brede verdeling kan in de gewasstroom worden gezwenkt, afhankelijk van de vereisten. Bovendien zijn de zwadborden traploos instelbaar van 90 mm tot 2.800 mm. De instelling gebeurt zonder gereedschap en kan eenvoudig en snel aan elke situatie worden aangepast.



Volledige flexibiliteit. De DISCO 3200 TC AUTOSWATHER.

De transportband voor het samenvoegen van het zwad overtuigt: bijvoorbeeld in combinatie met een DISCO frontmaaier legt u 6 m werkbreedte op een compact zwad. De dwarstransportband wordt aangedreven door de geïntegreerde boordhydrauliek. Met een aparte regelunit kan de bandsnelheid traploos worden aangepast. Om onjuiste bediening te voorkomen, schakelt de band zich automatisch aan en uit bij het neerlaten, resp. opheffen. Het parallel opheffen ten opzichte van de grond zorgt voor voldoende bodemvrijheid op de kopakker.

Flexibel: disselverstelling voor snelle aanpassing aan verschillende tractoren zonder gereedschap (optie).

Volledige benutting van de werkbreedte.

Door de combinatie van twee dubbelwerkende cilinders kan de maaier over de middendissel naar beide kanten worden gezwenkt. Daarbij dient telkens een cilinder als aanslag, zodat de maaier wordt gestabiliseerd. Met de naar keuze leverbare verstelbare dissel kunnen de getrokken DISCO maaiers zonder gereedschap snel worden aangepast aan alle tractoren en spoorbreedten. Daarmee kan naar beide zijden de volledige werkbreedte worden benut.

De argumenten.

De getrokken DISCO maaiers met middendissel hebben veel vermogen voor hoge capaciteit en een succesvolle voederwinning.

Zij beschikken eveneens over de voordelen van de DISCO:

- MAX CUT voor de hoogste maaikwaliteit
- Hydropneumatische ontlasting ACTIVE FLOAT
- Klapbare beschermdoeken: eenvoudige toegang tot de maaibalk en alle onderhoudspunten
- Naar keuze met tanden- of rollenkneuzer
- Verschillende opties leverbaar voor de zwadborden

Comfortabel.

De gewenste maaihogte wordt met een draaikruk traploos ingesteld binnen een bereik van 30 mm tot 70 mm aan de voorzijde van de machine. Voor bescherming van de maaibalk tegen aanrijdingen, kunnen de getrokken maaiers naar achter en naar boven uitwijken.

De nodige grip.

De groot-volume banden (380/55 R 17 bij de modellen DISCO 3600 TRC en TC en 340/55-16 12 PR bij de modellen DISCO 3200 TRC, TC en TC AUTOSWATHER) zorgen voor optimale bodembescherming en bij het werken op hellingen, op de kopakker en tijdens het transport, voor maximale stabiliteit. Bovendien zijn transportsnelheden tot 40 km/u toegestaan – bij een bodemvrijheid van 50 cm.



Getrokken DISCO met zijdelingse dissel.

Zoals u wenst. Deze maaier kan niet alleen worden uitgerust met een tanden-m of rollenkneuzer. U kunt ook een speciale zwadvormer kiezen: de FLAPGROUPE om een dubbel zwad te maken.

DISCO Compacte serie met zijdelingse dissel
3150 TC / TC FLAPGROUPE / TRC 3,00 m





Compleet programma.

De getrokken DISCO 3150 TRC- en 3150 TC-maaiers met zijdelingse dissel hebben een werkbreedte van 3,00 m en zijn uitgerust met een tanden- of rollenkneuzer.

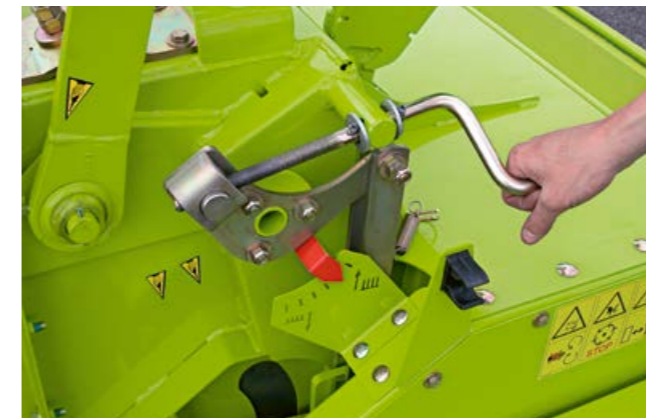
Zware veerpakketten.

De bodemdrukontlasting van de maaier kan met veren zonder gereedschap aan de oogstomstandigheden worden aangepast. Daarmee ontziet u de graszode, neemt de kwaliteit van het voer toe.



MAX CUT professionele techniek.

De MAX CUT garandeert onder alle omstandigheden de beste kwaliteit van het voer.



Variabele maaihoogte.

De maaihoogte is traploos instelbaar met een slinger tussen 3 cm en 7 cm. Een schaalverdeling wordt gebruikt om de huidige waarde te controleren.



Ideale vorm van het zwad.

Door twee instelbare geleideplaten wordt het materiaal schoon afgelegd en is zo goed voorbereid voor de volgende werkgang.



Parallelogram ophanging.

Door de bevestiging aan een parallellogram kan de maaier voor obstakels naar achteren en naar boven uitwijken. De maaibalk blijft beschermd, wanneer hij over het obstakel wordt getild.

Dubbel zwad voor de JAGUAR. Nu met MAX CUT.



DISCO 3150 TC FLAPGROUPEER.

De hydraulisch zwenkbare extra platen achter de kneuzer leiden het voer verder door en vormen een gelijkmatig zwad. Zo ontstaat bij de tweede rondgang een ca. 3,20 m breed dubbel zwad. Dit kan bij de volgende bewerking, bijv. door de JAGUAR (3,80 m pick-up) direct worden opgenomen.

DISCO Comfort.

Zoals alle getrokken DISCO maaiers is ook de DISCO 3150 TC FLAPGROUPEER met de bijzondere kenmerken van de DISCO uitgerust:

- MAX CUT maaibalk met messen snelwisselsysteem en SAFETY LINK
- Kneuzer met stalen tanden en instelbare intensiteit van de kneuswerking
- Beugel voor aankoppeling aan trekstangen van de tractor
- Wissel aandrijfkast (naar keuze met 540 t/min of 1.000 t/min)
- Koppelingsas met 250-uur smeerinterval en dubbele groothoek kruiskoppeling
- Schaalverdeling voor instellen van de maaihoogte
- Instellen van de oplegdruk met spiraalveren zonder gereedschap
- Zwenkopaandrijving voor optimaal manoeuvreren



Tevreden klant.

Christophe Bernigaud bewerkt in de regio Charolais-Brionnais in Frankrijk een bedrijf met ca. 150 Charolais-runderen.

Het oogsten met de DISCO FLAPGROUPEER is in deze regio gebruikelijk, Monsieur Bernigaud verklaart waarom:

“Anders dan in vele Europese landen zijn volgens de verkeerswetgeving in Frankrijk werkbreedten van de pick-up met meer dan 3 m toegestaan. Een voordeel van deze methode is, dat we direct dubbele zwaden kunnen aanleggen, die dan met de pick-up van de veldhakselaar worden opgenomen. De JAGUAR krijgt voldoende materiaal en verdere bewerkingen tussen maaien en afvoeren komen te vervallen. In de zomer zijn mijn dieren meestal in de weide. In de winter worden ze uitsluitend gevoerd met kuilgras, hooi en een beetje maïs. Daarom is het werkresultaat natuurlijk zeer belangrijk: slagvaardigheid, een schoon maaibeeld en aan het eind van de dag goed voer, dat zijn precies de dingen die we nodig hebben.”



De thuisbasis van de Charolais-runderen.

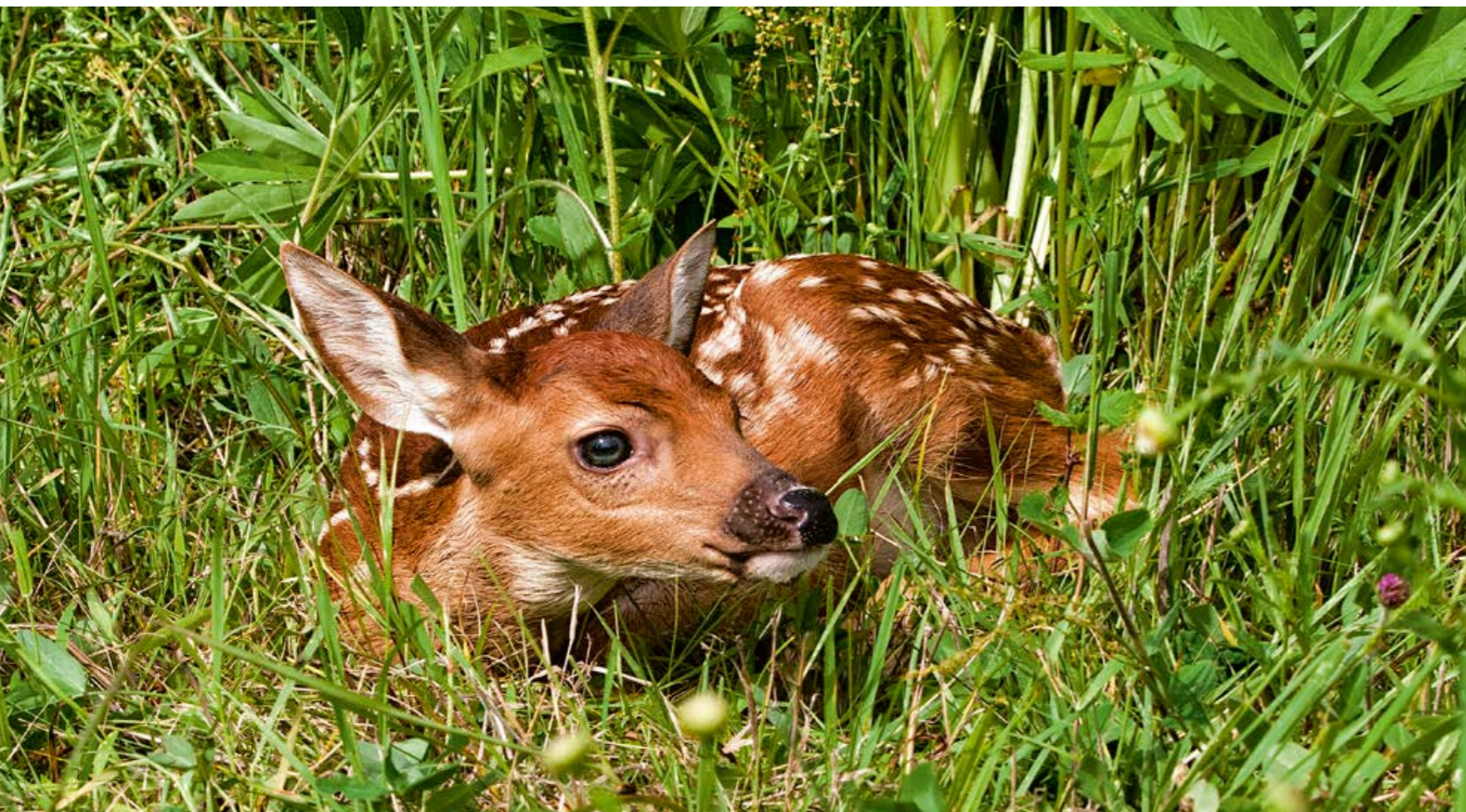
Oorspronkelijk komen de Charolais-runderen uit het gebied Charolais-Brionnais in Frankrijk en worden hoofdzakelijk voor de vleesproductie gebruikt.



Wendbaar op de boerderij.

De landbouwer is enthousiast, omdat de maaier ondanks zijn grootte snel kan worden ingeschoven en comfortabel kan worden getransporteerd.

Redden van wild. Wat kan men doen?



Elk jaar in de lente.

Tijdens de eerste snede in grasland in de maanden april tot juni zijn wilde dieren bijzonder kwetsbaar: het natuurlijke instinct van b.v. reekalfjes zorgt ervoor dat ze in lawaai of gevaar bukken en zich verstoppen. Het kan dus gebeuren dat de dieren over het hoofd worden gezien en worden gegrepen

door de maaier. Om wilde dieren actief te beschermen, maar ook vanwege het in gevaar brengen van boerderijdieren door botulisme en de psychologische belasting van de bestuurder, zijn er verschillende mogelijkheden voor boeren en loonwerkers.

CLAAS doet mee.

In samenwerking met boeren, wetenschappers en jagers heeft CLAAS onderzoek gedaan naar innovatieve en praktische oplossingen waarmee de wilde dieren nog nauwkeuriger kunnen worden opgespoord. Met behulp van infraroodcamera's worden percelen vanuit de lucht afgezocht en worden de dieren betrouwbaar zelfs in het hoge gras ontdekt vanwege hun warmtestraling.



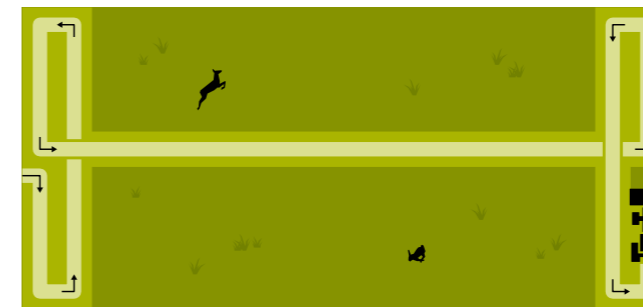
Akoestische signalen en visuele stimuli.

In de handel verkrijgbare oplossingen voor het weggagen van het wild, bijvoorbeeld door akoestische signalen of visuele stimuli, moeten bij voorkeur 's avonds vóór het maaien worden gebruikt.

Samen zoeken.

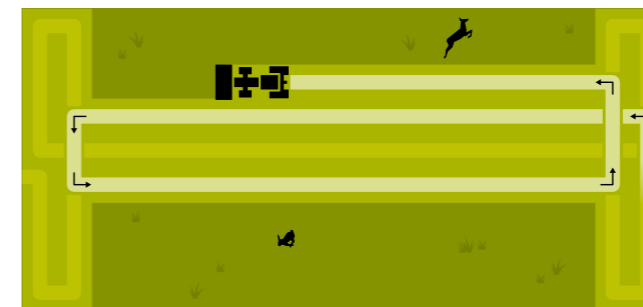
Vooral veelbelovend, maar veel tijd en personeel rovend is het vooraf afzoeken van de weide in samenwerking met de jachttopziener.

Maaistrategieën.



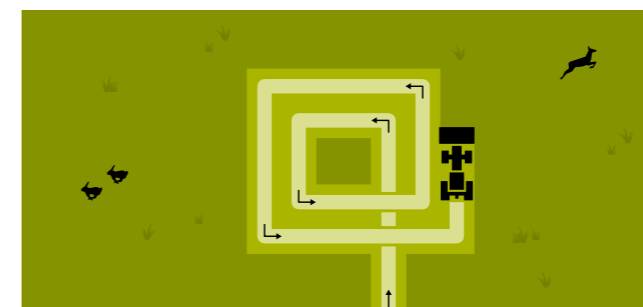
Aanmaaien in de voorafgaande avond.

In de vooravond de percelen voor de volgende dag al aanmaaien. Als gevolg hiervan wordt het leefgebied veranderd, waardoor de moeders zich gestoord voelen en hun jongen in veiligheid brengen.



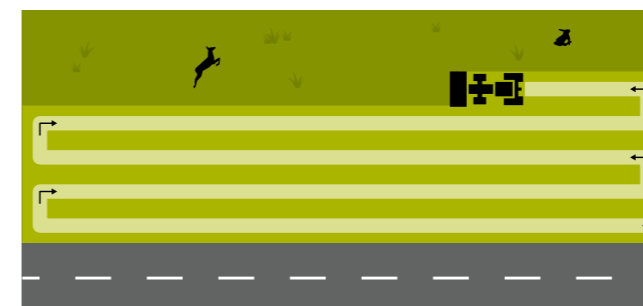
De kopakker eerst.

Op lange percelen eerst de kopakker maaien. Vervolgens de lange zijden naar buiten maaien. Wilde dieren kunnen dan naar buiten ontsnappen.



Van binnen naar buiten.

Van binnen naar buiten maaien, daardoor hebben de wilde dieren de kans om naar buiten te ontsnappen.



Van de weg af.

Bij ligging naast een weg: eerst de lange zijde nabij de weg afmaaien. Vervolgens van de straat weg maaien, zodat wilde dieren niet op de straat vluchten.

Zodat alles perfect verloopt.
CLAAS Service & Parts.



CLAAS Service & Parts is 24/7
voor u beschikbaar.
service.claas.com



Speciaal afgestemd op uw machine.

Nauwkeurig passende onderdelen, hoogwaardige bedrijfsmiddelen en handige accessoires. Gebruik ons uitgebreide productassortiment en krijg precies de oplossing die uw machine nodig heeft voor 100% operationele veiligheid.

Voor uw bedrijf: CLAAS FARM PARTS.

CLAAS FARM PARTS biedt u een van de meest uitgebreide merkonafhankelijk onderdelen- en toebehoren programma voor alle landbouwtoepassingen op uw bedrijf.

Wereldwijde verzorging.

Het CLAAS Parts Logistics Center in Hamm, Duitsland, heeft bijna 200.000 verschillende onderdelen beschikbaar op meer dan 140.000 m² bedrijfsoppervlakte. Als centraal onderdelenmagazijn levert het alle ORIGINAL onderdelen snel en betrouwbaar over de hele wereld. Uw CLAAS-partner kan u zo snel mogelijk de oplossing ter plaatse aanbieden: voor uw oogst, voor uw bedrijf.

Uw CLAAS verkooppartner ter plaatse.

Waar u ook bent – wij bieden u altijd de service en contacten die u nodig heeft. Heel dicht bij u in de buurt. Uw CLAAS-partners zijn de klok rond beschikbaar voor u en uw machine. Met kennis, ervaring, passie en de beste technische apparatuur. Zodat alles perfect verloopt.

Eens een DISCO, altijd een DISCO.



DISCO ¹	3600 FRC MOVE	3600 FC MOVE	3600 F MOVE	3200 FRC MOVE	3200 FC MOVE	3200 F MOVE	3600 FRC PROFIL	3600 FC PROFIL	3600 F PROFIL	3200 FRC PROFIL	3200 FC PROFIL	3200 F PROFIL	3150 F	4000 CONTOUR	3600 RC CONTOUR	3600 / 3600 C CONTOUR	3200 RC CONTOUR	3200 / 3200 C CONTOUR	2800 RC CONTOUR	2800 / 2800 C CONTOUR	360	320	320 C	280 RC	280 C	240 RC	32	28	24	
	Frontmaaiers													Midden opgehangen achtermaaiers CONTOUR						100ste zijdelings opgehangen achtermaaiers						10de zijdelings opgehangen achtermaaiers				
Maabalk																														
Werkbreedte	m	3,40	3,40	3,40	3,00	3,00	3,00	3,00	3,40	3,40	3,40	3,00	3,00	3,00	3,00	3,00	3,00	3,00	2,60	2,60	3,40	3,00	3,00	2,60	2,60	2,20	3,00	2,60	2,20	
Transportbreedte	m	3,40	3,40	3,40	3,00	3,00	3,00	3,40	3,40	3,40	3,00	3,00	3,00	3,00	3,00	3,00	3,00	3,00	2,60	2,60	3,40	3,00	3,00	2,60	2,60	2,20	3,00	2,60	2,20	
Machinehoogte	m	—	—	—	—	—	—	—	—	—	—	—	—	3,90	3,57	3,57	3,19	3,19	2,86	2,86	3,80	3,40	3,50	3,10	3,10	2,70	3,50	3,10	2,70	
Gewicht (afhankelijk van de kneuzer)	ca. kg	1420	1390	1060	1250	1220	970	685	1195	870	1040	1010	775	685	1040	1300	950 / 1280	1180	870 / 1150	1070	810 / 1050	850	800	1130	1060	1040	980	750	700	650
MAX CUT maabalk ²		●	●	●	●	●	●	●	●	●	●	●	●	●	●	●	●	●	●	●	●	●	●	●	●	●	●	●	●	
Maaischotels (2 messen per schotel)		8	8	8	7	7	7	8	8	8	7	7	7	7	9	8	8	7	7	6	6	8	7	7	6	6	5	7	6	5
Snelwisselsysteem voor de maaimessen		●	●	●	●	●	●	●	●	●	●	●	●	●	●	●	●	●	●	●	●	●	●	●	●	○	○	○		
Kneuzertoerental	t/min	950	900 / 770	—	950	900 / 770	—	950	900 / 770	—	950	900 / 770	—	—	940	— / 910	940	— / 910	940	— / 910	—	—	900	900	900	900	—	—	—	
Ontlasting met veren		—	—	—	—	—	●	●	●	●	●	●	●	—	—	—	—	—	—	—	—	●	●	●	●	●	●	●	●	
ACTIVE FLOAT ontlasting		● ³	● ³	● ³	● ³	● ³	● ³	○ ³	○ ³	○ ³	○ ³	○ ³	○ ³	●	●	●	●	●	●	●	—	—	—	—	—	—	—	—	—	
Eisen aan de tractor																														
Aanbouwcategorie		II	II	II	II	II	II	II	II	II	II	II	II	III	III	II / III	III	II / III	II	II	II	II	II	II	II	II	II / Quick-hitch	II / Quick-hitch	II / Quick-hitch	
Aftakstoerental	t/min	1000 (850)	1000 (850)	1000 (850)	1000 (850)	1000 (850)	1000 (850)	1000 (850)	1000 (850)	1000 (850)	1000 (850)	1000 (850)	1000 (850)	1000 (850)	1000 (850)	1000 (850)	1000 (850)	1000 (850)	1000 (850)	1000 (850)	1000 (850)	1000 (850)	1000 (850)	540 (460)	540 (460)	540 (460)	540 (460)	540 (460)	540 (460)	
Hydraulische regelventielen		1 x ew (+1 x dw4 + 1 x ew ³)						(1 x dw4 + 1 x ew ³)						1 x dw ² (+1 x dw ⁴ +1 x ew ³)	1 x dw ² (+1 x ew ³)						1 x dw	1 x dw	1 x ew	1 x ew	1 x ew	1 x ew	1 x ew	1 x ew	1 x ew	
Uitvoering																														
Zijdelingse beschermdoeken hydr. klapbaar		○ ⁴	○ ⁴	○ ⁴	○ ⁴	○ ⁴	○ ⁴	○ ⁴	○ ⁴	○ ⁴	○ ⁴	○ ⁴	—	○	—	—	—	—	—	—	—	—	—	—	—	—	—	—	—	
Breedverdeling		—	○	—	—	○	—	—	○	—	—	○	—	—	—	— / ○	—	— / ○	—	— / ○	—	—	○	—	○	—	—	—	—	
Verstelbare zwadplaten		●	●	—	●	●	—	●	●	—	●	●	—	—	●	— / ●	●	— / ●	●	— / ●	—	—	●	●	●	●	—	—	—	
Zwadschijf buitenzijde		—	—	● (2 x)	—	—	● (1 x)	—	—	● (2 x)	—	—	● (1 x)	● (1 x)	○	—	○ / —	—	○ / —	—	○ / —	○	○	—	—	—	—	○ ⁷	○ ⁷	○ ⁷
Verhoogde glijsloffen		○	○	○	○	○	○	○	○	○	○	○	○	○	○	○	○	○	○	○	○	○	○	○	○	○	○	○	○	○
Dubbel hogemaaisloffen		○	○	○	○	○	○	○	○	○	○	○	○	○	○	○	○	○	○	○	○	○	○	○	○	○	○	○	○	○
Slijtsloffen		○	○	○	○	○	○	○	○	○	○	○	○	○	○	○	○	○	○	○	○	○	○	○	○	○	○	○	○	○
Bescherming van de maabalk (voor intensief gebruik)		○	○	○	○	○	○	○	○	○	○	○	—	—	○	— / ○	—	— / ○	○	— / ○	—	—	—	—	—	—	—	—	—	
Markeringsbord met verlichting		○ ⁶	○ ⁶	○ ⁶	○ ⁶	○ ⁶	○ ⁶	○ ⁶	○ ⁶	○ ⁶	○ ⁶	○ ⁶	○	○	○	○	○	○	○	○	○	○	○	○	○	○	○	○	○	○
Dubbele spiegel		○	○	○	○	○	○	○	○	○	○	○	○	—	—	—	—	—	—	—	—	—	—	—	—	—	—	—	—	—
Hydr. transportvergrendeling		—	—	—	—	—	—	—	—	—	—	—	—	○	○	○	○	○	○	○	○	○	○	○	○	○	○	○	○	○
Mechanische botsbeveiliging		—	—	—	—	—	—	—	—	—	—	—	—	●	●	●	●	●	●	●	●	●	●	●	●	●	●	●	●	●
Wegzetinrichting		—	—	—	—	—	—	—	—	—	—	—	—	○	○	○	○	○	○	○	○	○	○	○	○	○	○	○	○	○
Kopakeraanslag		—	—	—	—	—	—	—	—	—	—	—	—	●	●	●	●	●	●	●	●	○	○	●	●	●	●	○ ⁸	○ ⁸	○ ⁸

¹ C = tandenkneuzer, RC = rollenkneuzer, F = Front, T = getrokken zonder extra's = zonder kneuzer
² Standaard maaihoogte 40 mm (traploos verstelbaar, 30-70 mm)
³ 1 x ew noodzakelijk voor het instellen van de ACTIVE FLOAT druk
⁴ 1 x dw noodzakelijk voor hydraulisch opklappen van de beschermdoeken
⁵ Met zweefstand
⁶ Klapbaar
⁷ Bij deze modellen zwadbord
⁸ Bij deze modellen hydraulisch

CLAAS streeft er voortdurend naar alle producten aan de eisen van de tijd aan te passen. Daarom zijn wijzigingen voorbehouden. Opgaven en afbeeldingen dienen bij benadering te worden beschouwd en kunnen extra opties bevatten, die niet tot de standaarduitvoering behoren. Deze brochure is bestemd voor wereldwijd gebruik. Raadpleeg daarom de prijslijst van uw CLAAS dealer voor de technische uitrusting. Op de foto's werden gedeeltelijk de veiligheidsvoorzieningen weggelaten. Dit werd alleen maar gedaan, om de werking duidelijker te presenteren en deze mogen nimmer eigenmachtig worden verwijderd om gevaren te voorkomen. In dit verband wordt verwezen naar de betreffende instructies in de bedieningshandleiding.

DISCO ¹		4000 TRC CONTOUR	4000 TC CONTOUR	3600 TRC CONTOUR	3600 TC CONTOUR	3200 TRC CONTOUR	3200 TC CONTOUR	3200 TC AUTOSWATHER	3150 TRC	3150 TC	3150 TC FLAPGROUPER
		Getrokken maaiers met middendissel CONTOUR							Getrokken maaiers met zijophanging		
Maaibalk											
Werkbreedte	m	3,80	3,80	3,40	3,40	3,00	3,00	3,00	3,00	3,00	3,00
Transportbreedte	m	3,80	3,80	3,40	3,40	3,00	3,00	3,00	3,00	3,00	3,00
Machinelengte	m	–	–	–	–	–	–	–	–	–	–
Gewicht (afhankelijk van de kneuzer)	ca. kg	2950	2420	2380	2320	2300	2230	2430	1900	1750	1900
MAX CUT maaibalk ²		●	●	●	●	●	●	●	●	●	●
Maaischotels (2 messen per schotel)		9	9	8	8	7	7	7	7	7	7
Snelwisselsysteem voor de maaimessen		●	●	●	●	●	●	●	●	●	●
Kneuzertoerental	t/min	1000	670	1140	1100 / 900	1140	1100 / 900	1230	1030	900/770	1030
Ontlasting met veren		–	–	–	–	–	–	–	●	●	●
ACTIVE FLOAT ontlasting		●	●	●	●	●	●	●	–	–	–
Eisen aan de tractor											
Aanbouwcategorie		II / III	III	II	II	II	II	II	II	II	II
Aftakstoerental	t/min	1000 (850)	1000 (850)	1000 (850)	1000 (850)	1000 (850)	1000 (850)	1000 (850)	1000 (850) / 540 (460)	1000 (850) / 540 (460)	1000 (850)
Hydraulische regelventielen		1 x ew + 1 x dw (+ 1 x ew ³)						2 x ew + 1 x dw (+ 1 x ew ³)	1 x ew + 1 x dw		
Uitvoering											
Zijdelingse beschermdoeken hydr. klapbaar		–	–	–	–	–	–	–	–	–	–
Breedverdeling		●	○	–	○	–	○	○	–	○	–
Verstelbare zwadplaten		●	●	●	●	●	●	●	●	●	●
Zwadschijf buitenzijde		–	–	–	–	–	–	–	–	–	–
Verhoogde glijsloffen		○	○	○	○	○	○	○	○	○	○
Dubbel hogemaaisloffen		–	–	–	–	–	–	–	–	–	–
Slijtsloffen		○	○	○	○	○	○	○	○	○	○
Bescherming van de maaibalk (voor intensief gebruik)		○	○	○	○	○	○	○	–	–	–
Markeringsbord met verlichting		●	●	●	●	●	●	●	●	●	●
Dubbele spiegel		–	–	–	–	–	–	–	–	–	–
Hydr. transportvergrendeling		–	–	–	–	–	–	–	–	–	–
Mechanische botsbeveiliging		–	–	–	–	–	–	–	–	–	–



Zeker beter oogsten.

¹ C = tandenkneuzer, RC = rollenkneuzer, F = Front, T = getrokken zonder extra's = zonder kneuzer

² Standaard maaihoogte 40 mm (traploos verstelbaar, 30–70 mm)

³ 1 x ew noodzakelijk voor het instellen van de ACTIVE FLOAT druk

⁴ 1 x dw noodzakelijk voor hydraulisch opklappen van de beschermdoeken

⁵ Met zweefstand

⁶ Klapbaar

CLAAS streeft er voortdurend na alle producten aan de eisen van de tijd aan te passen. Daarom zijn wijzigingen voorbehouden. Opgaven en afbeeldingen dienen bij benadering te worden beschouwd en kunnen extra opties bevatten, die niet tot de standaarduitvoering behoren. Deze brochure is bestemd voor wereldwijd gebruik. Raadpleeg daarom de prijslijst van uw CLAAS dealer voor de technische uitrusting. Op de foto's werden gedeeltelijk de veiligheidsvoorzieningen weggenomen. Dit werd alleen maar gedaan, om de werking duidelijker te presenteren en deze mogen nimmer eigenmachtig worden verwijderd om gevaren te voorkomen. In dit verband wordt verwezen naar de betreffende instructies in de bedieningshandleiding.